

4SAFE ÜG EDSP-H2 W5 A (3N31447)

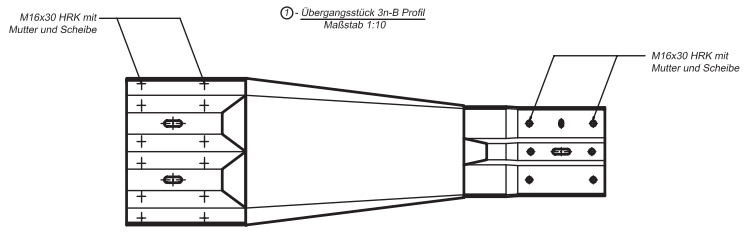
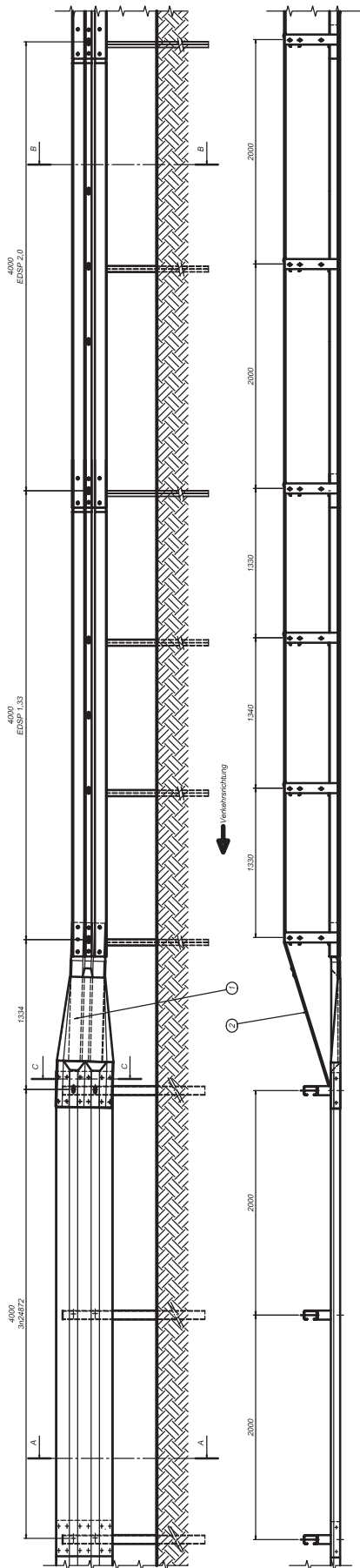


Beschreibung

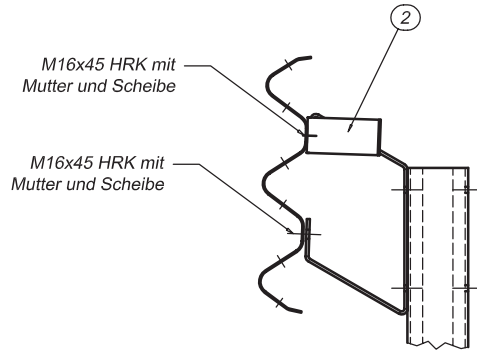
Lieferung und Montage von Übergangskonstruktion zwischen den Leitschiensystemen EDSP 2.0, EDSP 1.33 und H2 W5 3n24872. Die Übergangskonstruktion besteht aus einem Übergangsstück von der zwei welligen auf die drei wellige Planke und einer Steherabstandsverringering auf der EDSP Konstruktion.

Das Übergangsstück ist ein 3,00 mm Starkes zusammenschweißtes Leitschienszwischenstück L=1,33m mit Abdeckungsblech Stärke 3,00 mm. Dieses Teil garantiert eine optimale Übertragung der Kräfte.

Prüfung 1 v. 17/09/2008

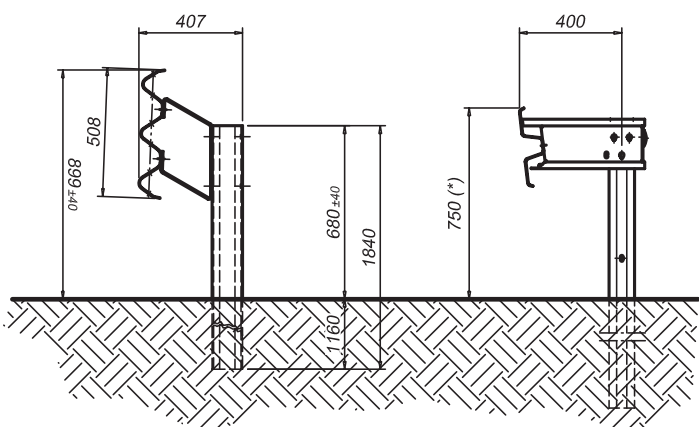


Schnitt C-C
Maßstab 1:10



Schnitt A-A

Schnitt B-B



(*) Einbauhöhe wie nach RPS

BESCHREIBUNG	
1	Uebergangsstueck 3n/B Profil
2	Abspanngurt POS. 8.00

