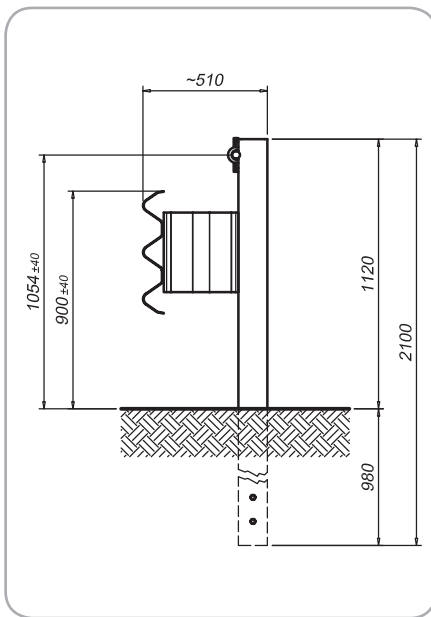


4SAFE H2-W4-A (3N32312)

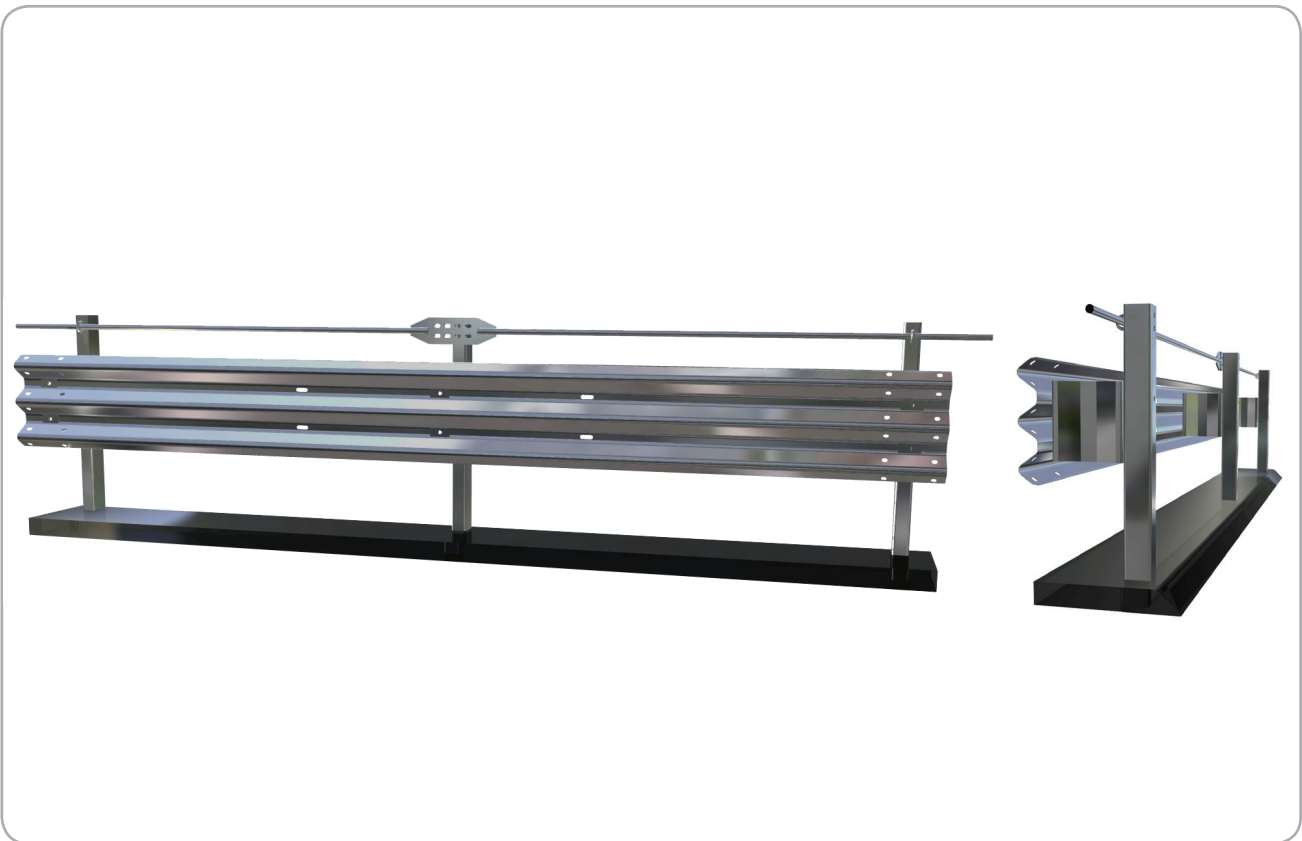


Leistungen

Aufhaltestufe	H2
Anprallheftigkeitsstufe "ASI"	A
Klasse des Wirkungsbereiches	W4 (1,30 m)
Äußerste position des Fahrzeuges	1,20 m

Eigenschaften

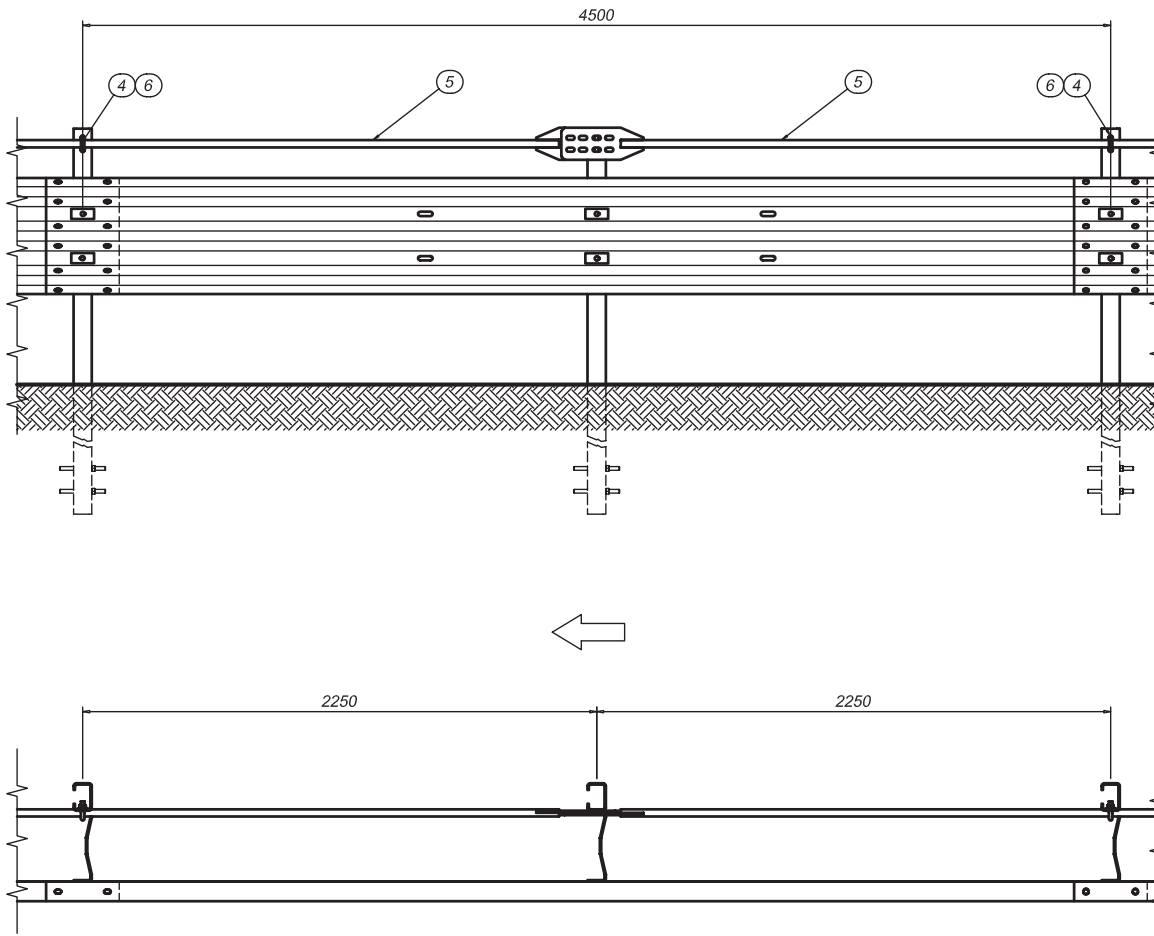
Höhe von FOK	1050 mm / 1000 mm
Systembreite	510 mm
Pfostenabstand	2250 mm
Prüflänge des Systems	78 m



Beschreibung

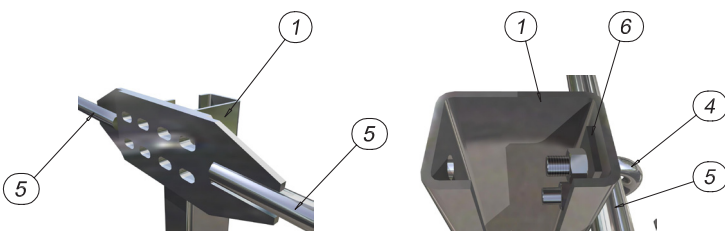
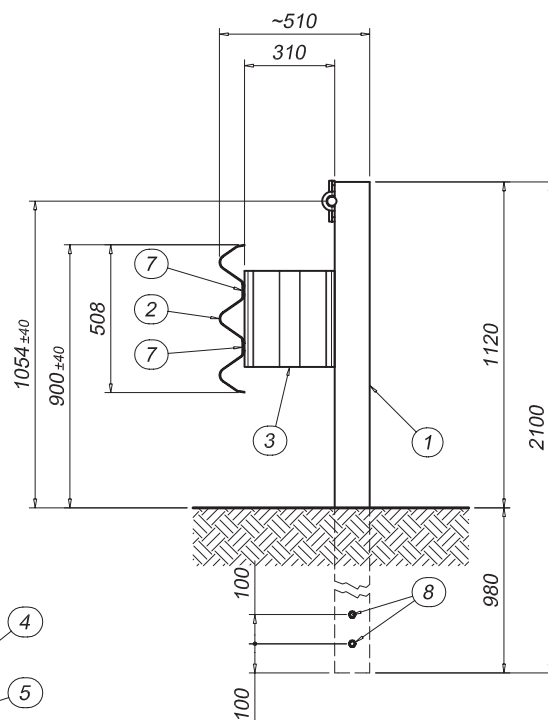
Lieferung und Montage von 3-Wellen Leitscheinen gerammt, 2,5 mm Stärke, Pfosten Typ C 120 H= 2100, Pfostenabstand=2250 mm; Abstandhalter 310x80x5,9 mm, Überfahrtschutz Stange Ø 32 mm, mit Schrauben. Stahlgüte S235-275-355JR gemäß EN 10025. Feuerverzinkung gemäß EN ISO 1461. Schrauben gemäß EN ISO 898 - EN 20898 - UNI 3740/6.

Prüfung 1 v. 04/09/2009

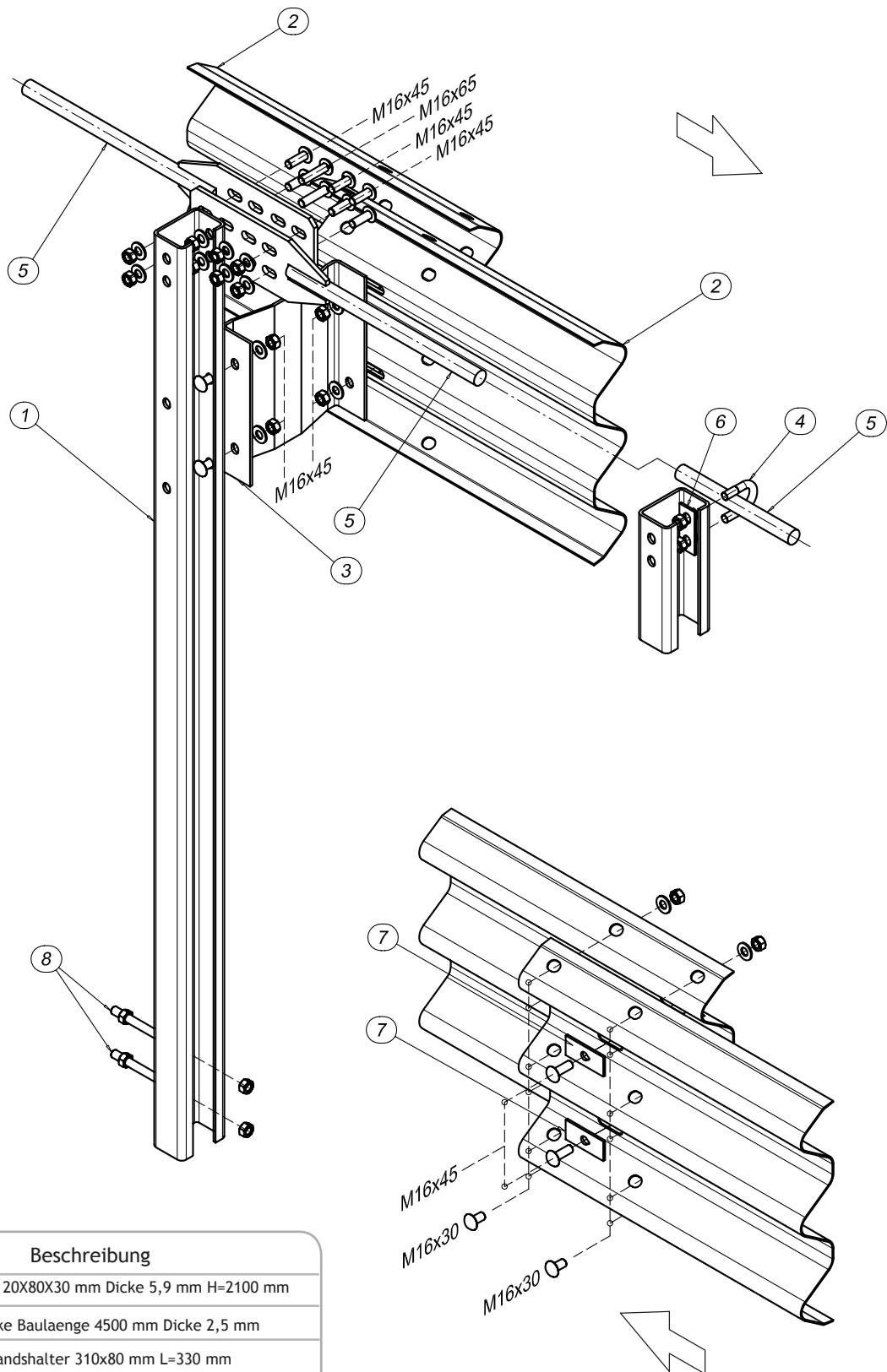


Beschreibung

1	Pfosten C120X80X30 mm Dicke 5,9 mm H=2100 mm
2	“3n” Planke Baulaenge 4500 mm Dicke 2,5 mm
3	“3n” Abstandshalter 310x80 mm L=330 mm
4	Klemme fuer Stange M16
5	StangeØ32 L=9250 mm
6	Lasche 100x40x5 mm
7	Decklasche 100x45x5 mm
8	Ankerstange M16 L=200 mm



4SAFE H2-W4-A (3N32312)



	Beschreibung
1	Pfosten C120X80X30 mm Dicke 5,9 mm H=2100 mm
2	"3n" Planke Baulaenge 4500 mm Dicke 2,5 mm
3	"3n" Abstandshalter 310x80 mm L=330 mm
4	Klemme fuer Stange M16
5	StangeØ32 L=9250 mm
6	Lasche 100x40x5 mm
7	Decklasche 100x45x5 mm
8	Ankerstange M16 L=200 mm

MINDESTANZUGSMOMENTE	
M16 x 30	90 Nm
M16 x 45	90 Nm
M16 x 65	90 Nm

Prüfung 1 v. 17/09/2008

Montageanleitung 4Safe H2 W4 A 3n32312

Im Zusammenhang mit der folgenden Montageanleitung sind die „Richtlinien für Fracasso Leitsysteme“ zu betrachten.

- **Steher Rammen**

Auf die Steher werden vorerst zwei Ankerstangen M16 L=200 mit Kontermuttern (8) befestigt.
Für die Montage der Steher muss eine horizontale Bezugslinie ausgesucht werden und dieser entlang werden die Pfosten gerammt. Die C 120x80x30x5,9 H=2140 mm (1) müssen in einen Abstand von 2250 mm mit der offenen Seite in Fahrtrichtung orientiert 980 mm tief in den Boden gerammt werden.
Eventuelle kleine Beschädigungen durch den Rammkopf bzw. Rammhaube müssen sofort mit Sprayzink ausgebessert werden.

- **Abstandshalter montieren**

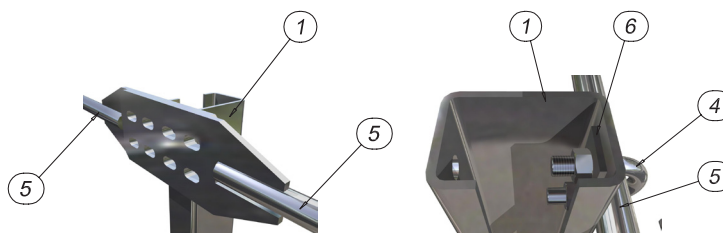
Der Abstandshalter (3) wird an den gerammten Pfosten mit jeweils zwei kompletten Schrauben M16x45 fixiert.

- **Leitschienen (Holm) montieren**

Die Leitschienen (2) sind in einer Höhe (Bezugsniveau) von 900 ± 40 mm einzubauen.
Die Leitschienen (2) sind im Stoßbereich in Fahrtrichtung zu überlappen und am Dämpfungselement (3) mit zwei kompletten Schrauben M16x45 mit Laschen (4) auf der Vorderseite zu befestigen. Zusätzlich sind die Leitschienen miteinander durch 12Stk. Schrauben M16x30 zu Befestigen.
Bei der Befestigung der Schrauben M16x30 ist auf die Ausrichtung der Verdrehsicherungsnase dieser im Leitschiene Loch zu achten.

- **Stange montieren**

Die Stangen $\varnothing 32$ mm L= 9250mm (5) werden an den Stehern in einer Höhe (Bezugsniveau) von 1054 ± 40 mm verschraubt.
Die Stangen sind an beiden Seiten mit einer Befestigungsflansche versehen. Diese sind bei jedem zweiten Leitschienenstoß bzw. jede 9000mm, in Fahrtrichtung zu überlappen und am Steher zu befestigen.
Insbesondere sind die Flanschen achtmal zu verschrauben, davon sechsmal mit M16x45 Schrauben und zwei Mal, für die direkte Befestigung dieser an den Steher, mit M16x65. Bei den restlichen Stehern wird die Stange (5) mittels einer Klemme (4) und einer im Steher innenseitig anliegenden Lasche (6), an den Steher verschraubt.



- **Kontrolle**

Nach der Montage wird eine Kontrolle der Gesamtkonstruktion durchgeführt.
Insbesondere ist die korrekte Positionierung und Verschraubung (nach Tabelle der Mindestanzugsmomente), die Höhen und Bezugslinien der Leitschienenholme zu prüfen.

