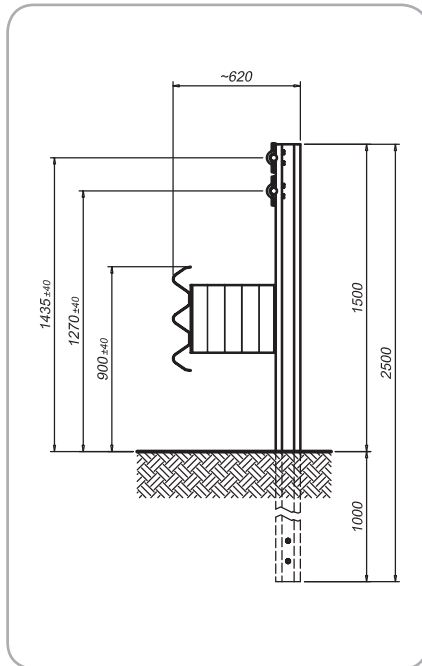


4SAFE H4B-W5-A (3N31679)



Leistungen

Aufhaltestufe	H4b
Anprallheftigkeitsstufe "ASI"	A
Klasse des Wirkungsbereiches	W5 (1.70 m)
Äußerste position des Fahrzeuges	1.60 m

Eigenschaften

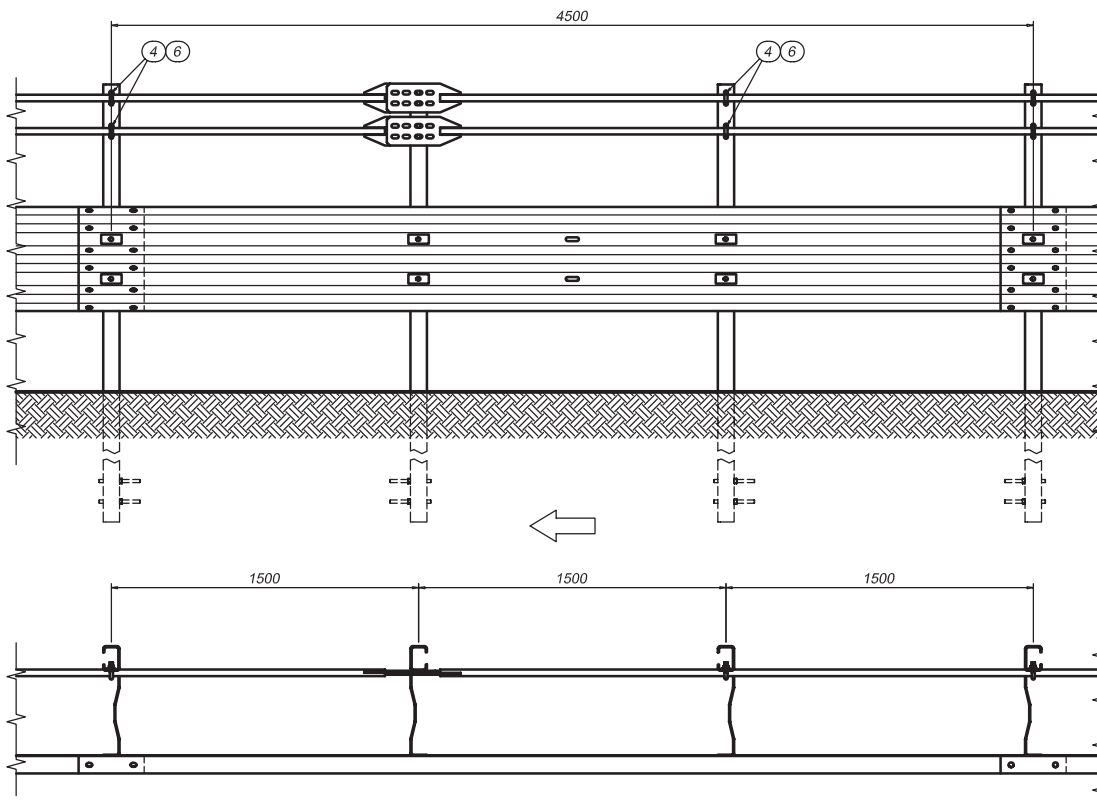
Höhe von FOK	900 mm / 1435 mm
Systembreite	620 mm
Pfostenabstand	1,50 m
Prüflänge des Systems	81 m



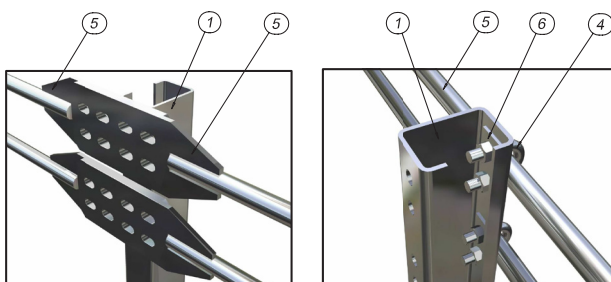
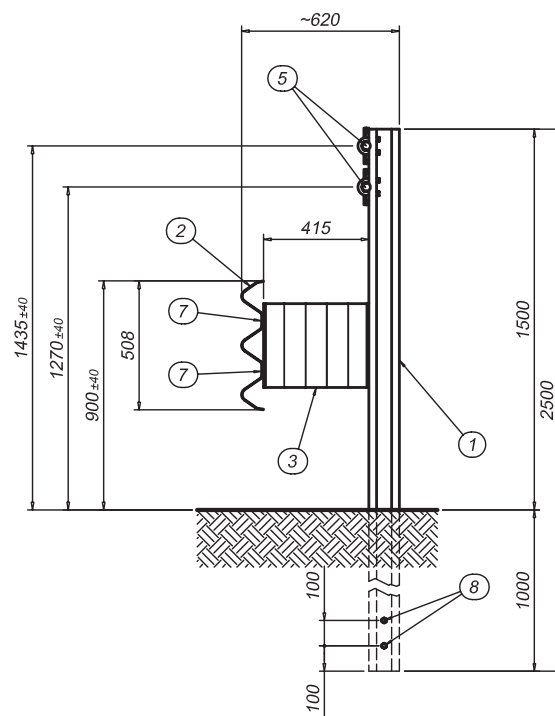
Beschreibung

Lieferung und Montage von 3-Wellen Leitscheinen gerammt, 2,5 mm Stärke, Pfosten Typ C 120 H= 2500, Pfostenabstand=1500 mm; Abstandhalter 415x80x5,9 mm, Überfahrtschutz Stange Ø 32 mm, mit Platten. Stahlgüte S235-275-355JR gemäß EN 10025. Feuerverzinkung gemäß EN ISO 1461. Schrauben gemäß EN ISO 898 - EN 20898 - UNI 3740/6.

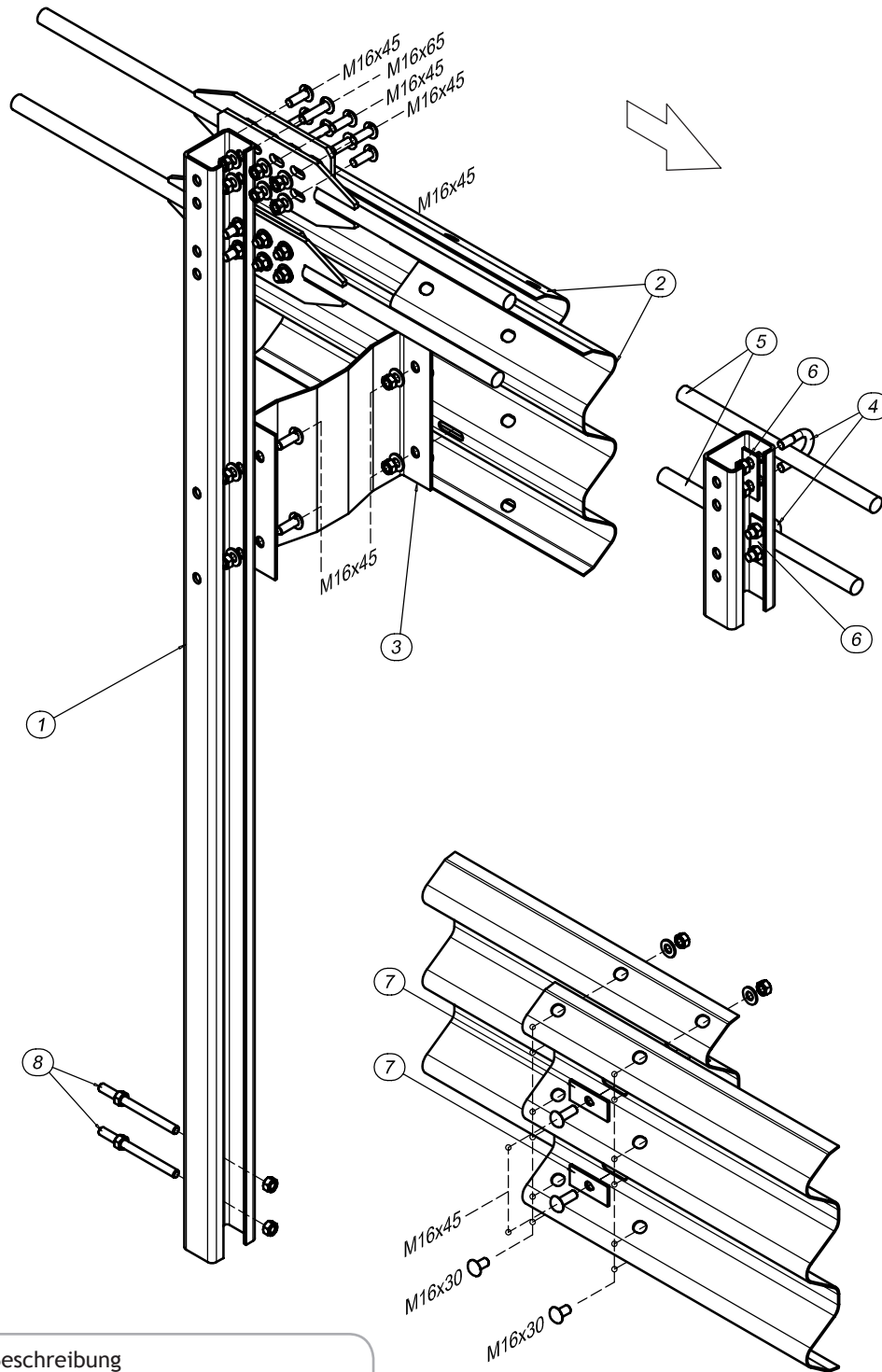
Prüfung 1 v. 17/09/2008



Pos	Beschreibung
1	Pfosten Typ C 120x80x30 mm Dicke 5,9 mm H= 2100 mm
2	„3n“ Planke Länge 4500 mm, Stärke 2,5 mm
3	Abstandhalter 415x80 mm L =339 mm
4	Klemme M16 für Stange
5	Stange Ø 32 mm, mit Platte L=9250 mm
6	Lasche 100x40x5 mm mit Löchern
7	Decklasche 100x45x5 mm
8	Ankerstange M16 L=200 mm



4SAFE H4B-W5-A (3N31679)



Pos	Beschreibung
1	Pfosten Typ C 120x80x30 mm Dicke 5,9 mm H= 2100 mm
2	„3n“ Planke Länge 4500 mm, Stärke 2,5 mm
3	Abstandhalter 415x80 mm L =339 mm
4	Klemme M16 für Stange
5	Stange Ø 32 mm, mit Platte L=9250 mm
6	Lasche 100x40x5 mm mit Löchern
7	Decklasche 100x45x5 mm
8	Ankerstange M16 L=200 mm

MINDESTANZUGSMOMENTE	
M16 x 30	90 Nm
M16 x 45	90 Nm
M16 x 65	90 Nm
M18	40 Nm

Prüfung 1 v. 17/09/2008



Montageanleitung H4b W5 A 3n31679

Im Zusammenhang mit der folgenden Montageanleitung sind die „Richtlinien für Fracasso Leitsysteme“ zu betrachten.

- **Steher Rammen**

Auf die Steher werden vorerst zwei Ankerstangen M16 L=200 mit Kontermuttern (8) befestigt.
Für die Montage der Steher muss eine horizontale Bezugslinie ausgesucht werden und dieser entlang werden die Pfosten gerammt. Die C 120x80x30x5,9 H=2500 mm (1) müssen in einen Abstand von 1500 mm mit der offenen Seite in Fahrtrichtung orientiert 1000 mm tief in den Boden gerammt werden.
Eventuelle kleine Beschädigungen durch den Rammkopf bzw. Rammhaube müssen sofort mit Sprayzink ausgebessert werden.

- **Abstandshalter montieren**

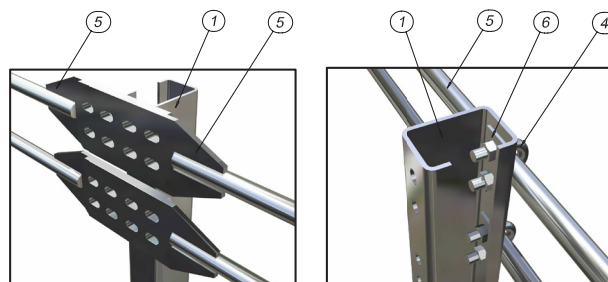
Der Abstandshalter (3) wird an den gerammten Pfosten mit jeweils zwei kompletten Schrauben M16x45 fixiert.

- **Leitschienen (Holm) montieren**

Die Leitschienen (2) sind in einer Höhe (Bezugsniveau) von 900 ± 40 mm einzubauen.
Die Leitschienen (2) sind im Stoßbereich in Fahrtrichtung zu überlappen und am Dämpfungselement (3) mit zwei kompletten Schrauben M16x45 mit Laschen (4) auf der Vorderseite zu befestigen. Zusätzlich sind die Leitschienen miteinander durch 12Stk. Schrauben M16x30 zu Befestigen.
Bei der Befestigung der Schrauben M16x30 ist auf die Ausrichtung der Verdrehsicherungsnase dieser im Leitschienenloch zu achten.

- **Stange montieren**

Die Stangen $\varnothing 32$ mm L= 9250mm (5) werden an den Stehern in einer Höhe (Bezugsniveau) von 1435 ± 40 mm und 1270 ± 40 mm verschraubt.
Die Stangen sind an beiden Seiten mit einer Befestigungsflansche versehen. Diese sind bei jedem zweiten Leitschienenstoß bzw. jede 9000mm, in Fahrtrichtung zu überlappen und am Steher zu befestigen.
Insbesondere sind die Flanschen achtmal zu verschrauben, davon sechsmal mit M16x45 Schrauben und zweimal, für die direkte Befestigung dieser an den Steher, mit M16x65. Bei den restlichen Stehern werden die Stangen (5) mittels einer Klemme (4) und einer im Steher innseitig anliegenden Lasche (6), an den Steher verschraubt.



- **Kontrolle**

Nach der Montage wird eine Kontrolle der Gesamtkonstruktion durchgeführt.
Insbesondere ist die korrekte Positionierung und Verschraubung (nach Tabelle der Mindestanzugsmomente), die Höhen und Bezugslinien der Leitschienenholme zu prüfen.

